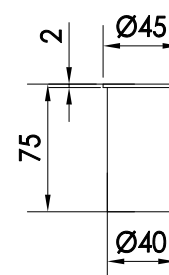
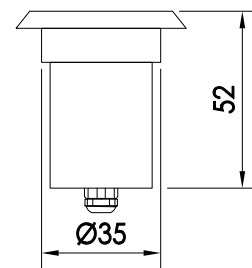
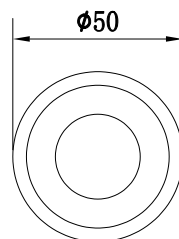


1,5 W | IP67, 98 lumens – 3 000 K



Pot d'encastrement

Type	Projecteur encastré de sol
Tension	24 V
Puissance	1,5 W / 98 lm - 3 000 K
LED	1 LED CREE XP-E
Angles	12,5°, 30°
Contrôle gradation	RGB : PWM Monochrome : sur demande
Classe	III
Protection	IP66
Indice de choc	IK10
Température de fonctionnement	-15° à 50°
Dimensions	Ø: 50 x prof: 52 mm
Profondeur	Pot d'encastrement : 75 mm
Fixation	Pot d'encastrement
Matériaux	Corps aluminium 6063 injecté anodisé, pot d'encastrement plastique, verre trempé, couronne inox 304.
Durée de vie	50 000 H

Référence	Tension	Colorimétrie
SP1RGB*	24 V	RGB
SP1**	24 V	2 400, 2 700, 3 000, 4 000 K

\*\* : Préciser angle et température de couleur.  
Autres angles et colorimétries : nous consulter.

