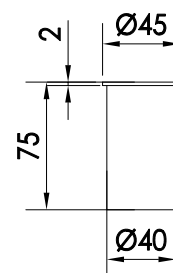
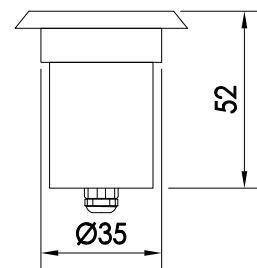
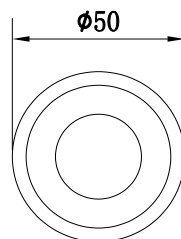


SIGN 50

ASCENT

1,5 W | IP67, 65 lumens – 3 000 K



Type	Luminaire de balisage
Tension	24 V
Puissance	1,5 W / 65 lumens - 3 000 K
LED	1 LED CREE XP-E
Contrôle	RGB : PWM
Gradation	Monochrome : sur demande
Classe	III
Protection	IP66
Indice de choc	IK10
Température de fonctionnement	-15° à 50°
Dimensions	Ø: 50 x prof: 60 mm
Profondeur	Pot d'encastrement : 80 mm
Matériaux	Corps aluminium 6063 injecté anodisé, pot d'encastrement plastique, verre trempé, couronne inox, presse étoupe inox 304
Durée de vie	50 000 H

Référence	Tension	Colorimétrie
SIGN50*	24 V	2 700, 3 000, 4 000 K
SIGN50RGB	24 V	2 700, 3 000, 4 000 K

* : Préciser température de couleur.

