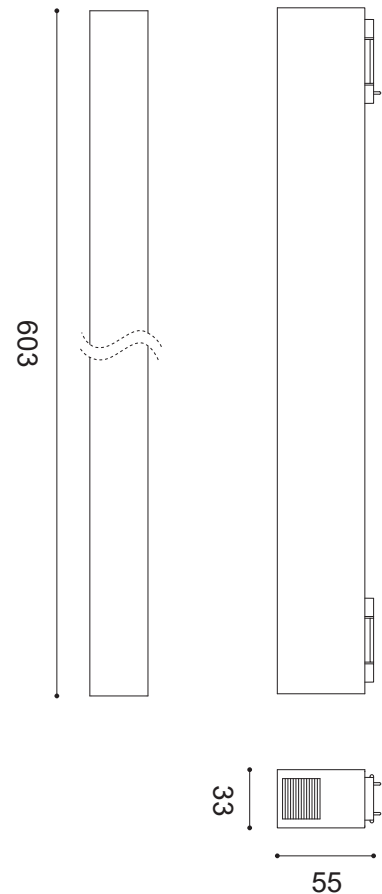
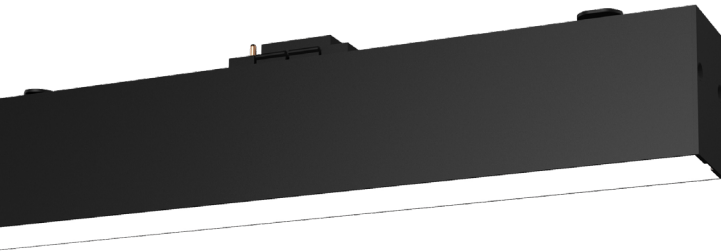


NEO P6

18,4 W | IRC 90



Type	Encastré magnétique
Tension	24 VDC
Facteur de puissance	≥ 0.9
Puissance	18,4 W
Flux	1 100 lm - 3000 K - IRC 90
Angles	115°
UGR	<19
Classe	III
Protection	IP20
Résistance au feu	960°
Orientable	Non
Hauteur	55 mm
Largeur	33 mm
Longueur	603 mm
Matériaux	Aluminium, lentille optique PMMA
Finition	Noir
Durée de vie	36 000 H

Référence	K	Angles	Flux lumineux / IRC
NEOP627	2 700 K	115°	900 lm / IRC 90
NEOP630	3 000 K	115°	1 100 lm / IRC 90
NEOP640	4 000 K	115°	1 300 lm / IRC 90

Alimentations :

- ✓ A commander séparément
- ✓ Gradation 1-10 V | DALI : nous consulter



IP 20



UGR
<19

